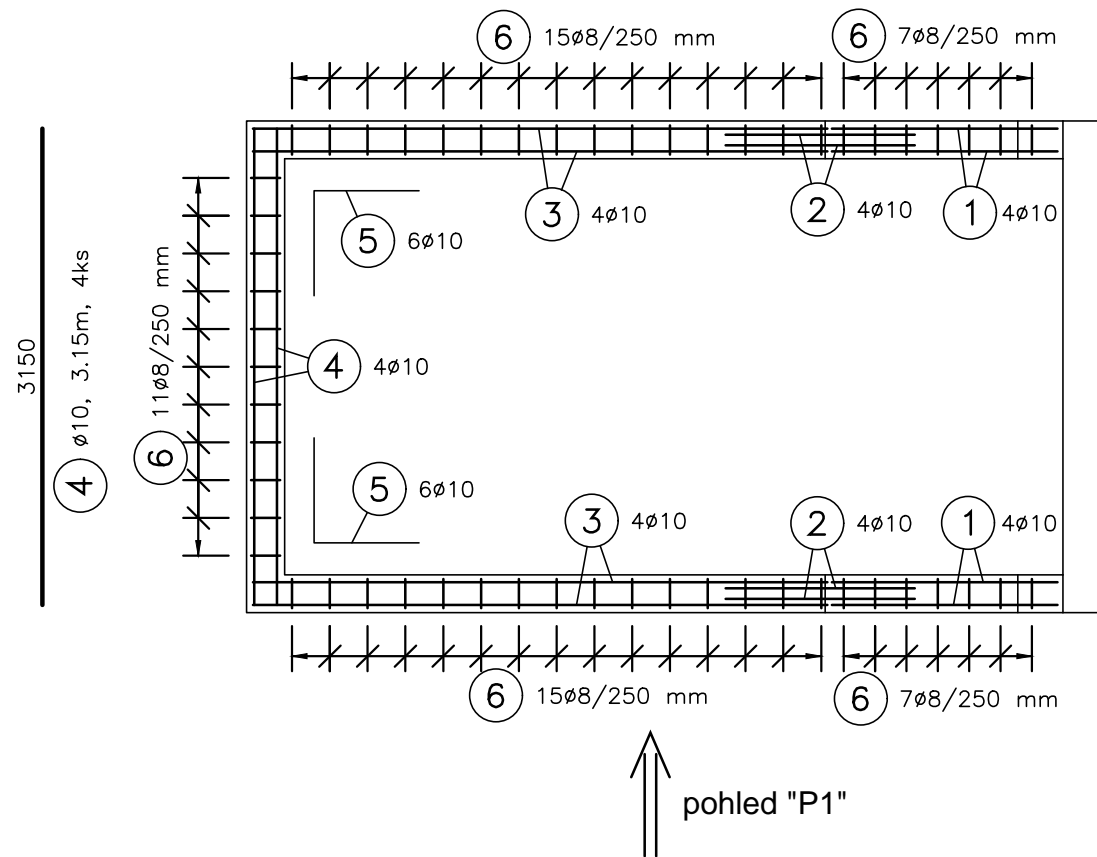
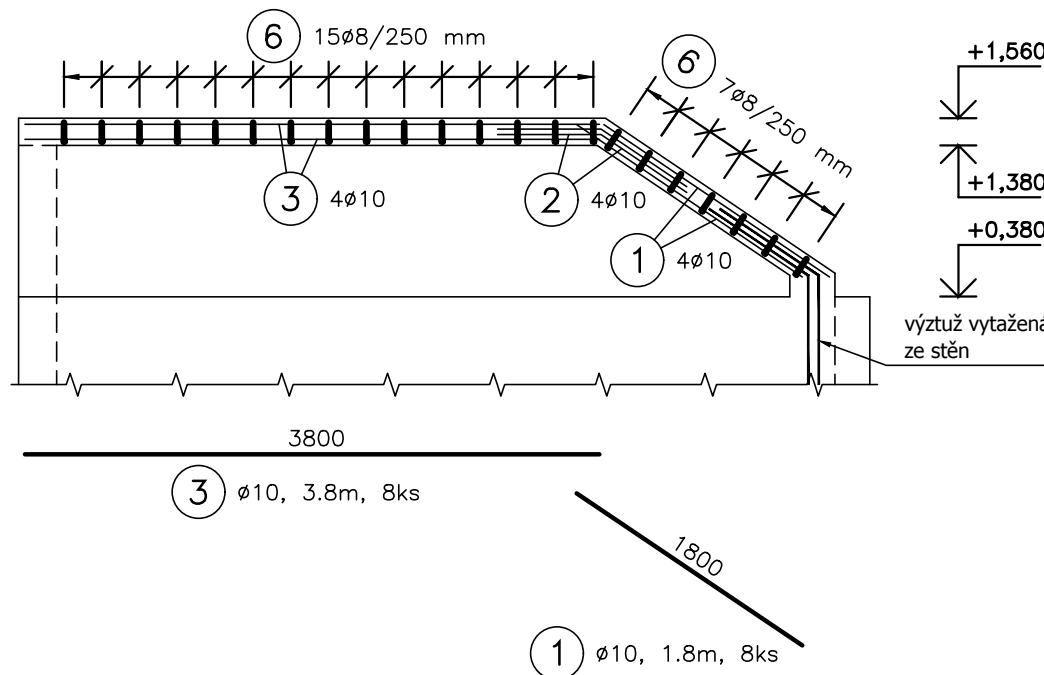


PŮDORYS

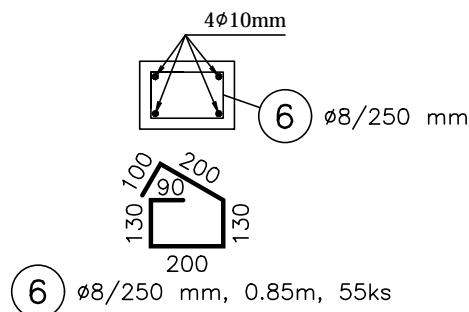


POHLED "P1"

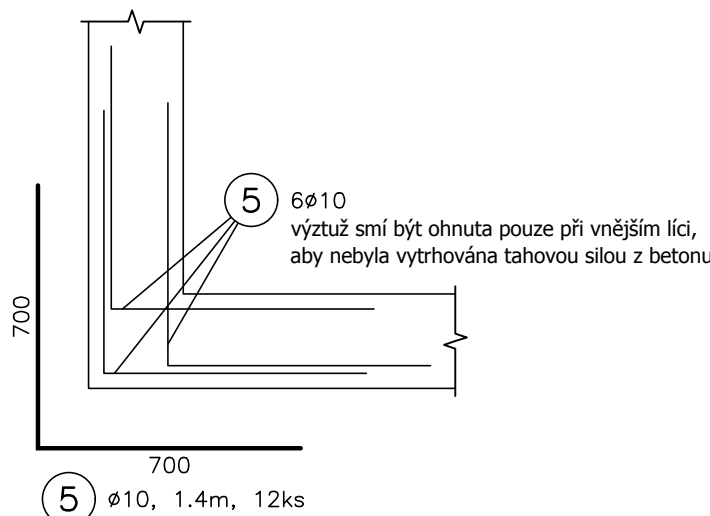


DETAILY 1:20

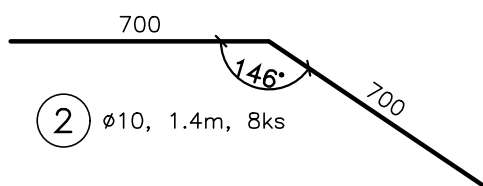
CHARAKTERISTICKÝ ŘEZ



PROVÁZÁNÍ VĚNCE V ROZÍCH

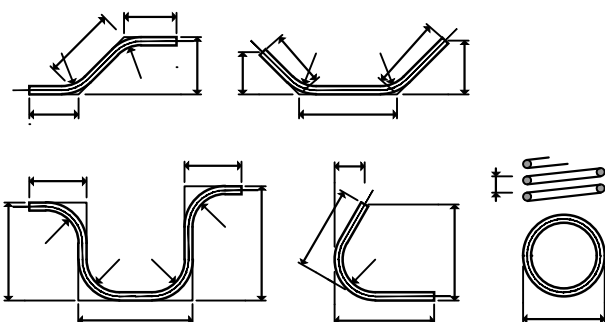


VÝZTUŽ VÝŠKOVÉHO ZLOMU



ZPŮSOB KÓTOVÁNÍ VLOŽEK

podle ČSN EN ISO 3766



UVÁDĚNÉ DÉLKY JSOU VZTAŽENY K VNĚJŠÍMU LÍCI PRUTU. POLOMĚRY OBLOUKŮ JSOU POLOMĚRY OHÝBACÍCH TRNŮ, NEZNAČENÉ POLOMĚRY JSOU 1/2 Dr,min (TAB. 20). NEZNAČENÉ ÚHLY JSOU 45°, 90° resp 180°. CELKOVÉ DÉLKY VLOŽEK JSOU STŘIŽNÉ DÉLKY.

V Ý K A Z V Ý Z T U Ž E

Č.P.	ø	Délka	Počet	Délka [m]	
				B500 B	B
1	10	1.80	8	ø8	ø10
2	10	1.40	8		
3	10	3.80	8		
4	10	3.15	4		
5	10	1.40	12		
6	8	0.85	55	46.750	
Celková délka [m]				46.750	85.400
Specifická hmotnost [kg/m]				0.395	0.617
Celková hmotnost [kg]				18.466	52.692
Celková hmotnost [kg]				71.158	

BETON C25/30 XC1
VÝZTUŽ B500 B
KRYTÍ VÝZTUŽE MIN. 25 MM

±0,000 = 289,59 B.p.v

ZMĚNA	DATUM	POZNÁMKA

zhotovitel:	Ing. Michal Kubalík STATIKA POZEMNÍCH STAVEB	adresa: Jarníkova 1872/20, 148 00 Praha 4 - Chodov
		tel.: 777 891 331
		e-mail: michalkubalik@seznam.cz

název stavby: VODOJEM A ATS - REKONSTRUKCE Dolní Slivno		
investor:	Vodovody a kanalizace Mladá Boleslav, a.s. Čechova 1151, 293 22 Mladá Boleslav	č.paré:
zodp. projektant:	Ing. Michal Kubalík	
vypracoval: Ing. Michal Kubalík		
část dokumentace:	SO 02.1 - STATICKÁ ČÁST	
stup. dokumentace:	DUR/DSP/DPS	datum: 3/2017
		měřítko: 1:50/20
		formát: 3 A4
název přílohy:	VÝZTUŽ VĚNCE PODKROVÍ	číslo přílohy: D.2.1.7